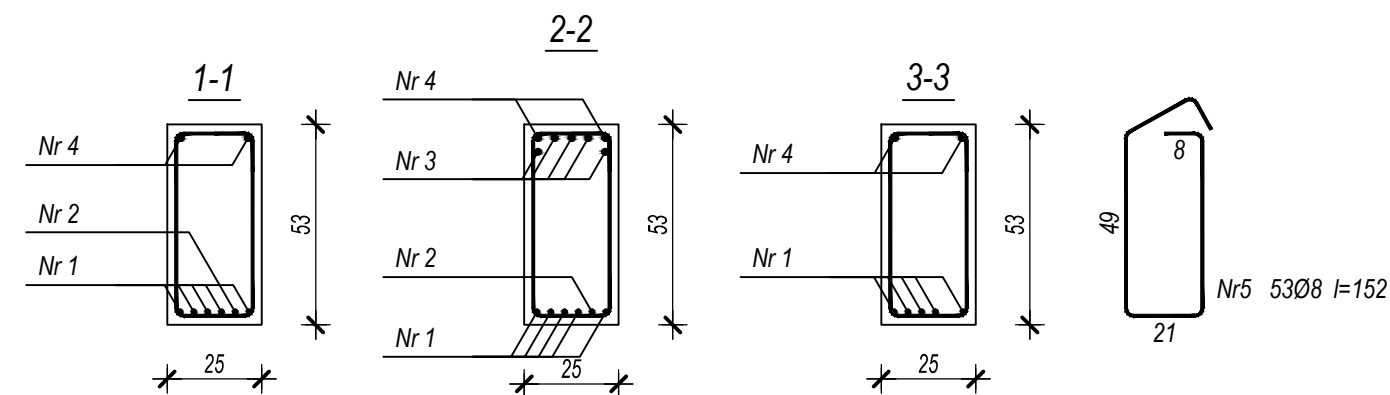
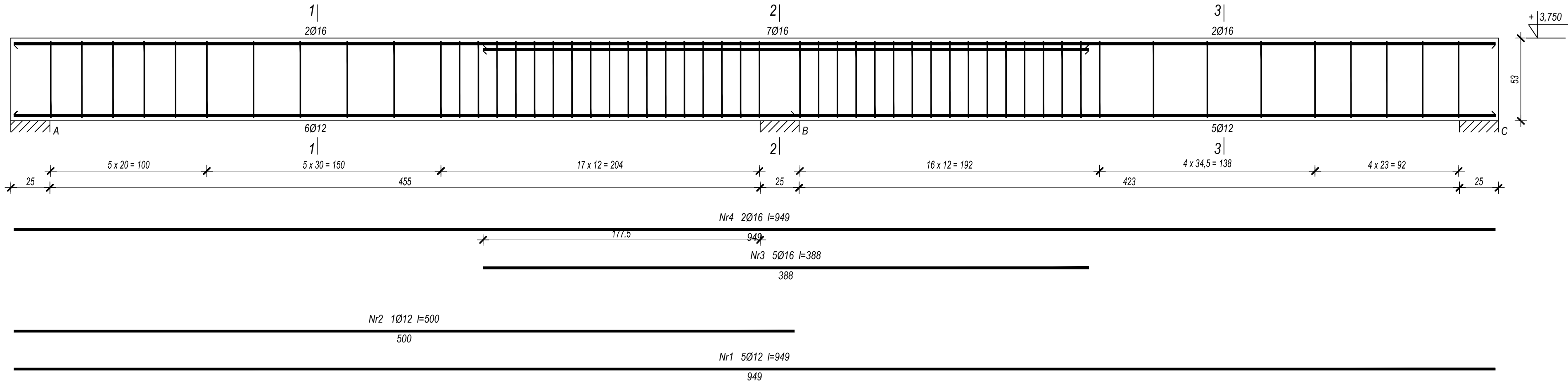


POZ.4.2 PODCIĄG

Wykonać 2 szt.



Wykaz zbrojenia

Nr pręta	Średnica [mm]	Długość [cm]	Liczba [szt.]			Długość całkowita [m]			
			prętów w 1 elemencie	elementów	całkowita prętów	RB500W			
						Ø8	Ø12	Ø16	
POZ.4.2 PODCIĄG - wykonać 2 szt.									
1	12	949	5	2	10		94,90		
2	12	500	1	2	2		10,00		
3	16	388	5	2	10			38,80	
4	16	949	2	2	4			37,96	
5	8	152	53	2	106	161,12			
Długość całkowita wg średnic						[m]	161,2	104,9	76,8
Masa 1mb pręta						[kg/mb]	0,395	0,888	1,578
Masa prętów wg średnic						[kg]	63,7	93,2	121,2
Masa prętów wg gatunków stali						[kg]	278,1		
Masa całkowita						[kg]	279		

UWAGA: Długość pręta jest długością obliczoną na podstawie wymiarów w osi pręta (metoda B wg PN-EN ISO 3766:2006)

UWAGA:

- P.P.P. ±0,00 = 158,20 m n.p.m.
- PRĘTY KONSTRUOWAĆ JAKO CIĄGŁE WZDŁUŻ, WYKORZYSTUJĄC ICH DŁUGOŚĆ HANDLOWĄ
 - PRĘTY PODŁUŻNE NA STYKACH I ZAŁAMANIACH
 - ŁĄCZYĆ NA PEŁEN ZAKŁAD tj. 50cm
 - ŁĄCZYĆ W JEDNYM MIEJSCU max. 2 PRĘTY
 - DŁUGOŚĆ PRĘTÓW KAŻDORAZOWO DOPASOWAĆ DO WYKONANEGO SZALUNKU
 - PRZY RÓŻNYCH POZIOMACH WIENCÓW ZACHOWAĆ CIĄGŁOŚĆ ZBROJENIA
 - NINIEJSZE OPRACOWANIE NALEŻY ROZPATRYWAĆ W POWIĄZANIU Z POZOSTAŁYMI PROJEKTAMI BRANŻOWYMI
- BETON C20/25(B25) STAL A-IIIN /RB 500W/
OTULINA 20mm

 <div>RS Project Rafalski-Sawczyński Spółka Jawna ul. Feliksa Nowowiejskiego 9 lok. 100 10-162 Olsztyn tel. 500 219 497 e-mail: biuro@rsproject.com.pl www.rsproject.com.pl</div>				
KOPIA STAJNI Z PRZEZNACZENIEM NA CELE WYSTAWOWO - MAGAZYNOWE W OBRĘBIE SKANSENU W OLSZTYNKU				
ul.Leśna 23, 11-015 Olsztynek				
Poz. 4.2 Podciąg				
BRANŻA konstrukcja	FAZA PROJEKTU WYKONAWCZY	SKALA 1:20	DATA 09.2018r.	NR RYS. K-14
PROJEKTANT dr inż. Szymon Sawczyński			PODPIS	
UPRAWNIENIA WAM/0097/PWOK/18			PODPIS	
OPRACOWAŁA mgr inż. Katarzyna Antosiak			PODPIS	
SPRAWDZAJĄCY mgr inż. Rafał Rafalski			PODPIS	
UPRAWNIENIA WAM/0029/PWOK/09			PODPIS	